

1.4 LOS CENTROS DE DATOS COMO SOPORTE DE LA COMPUTACION EN LA NUBE



Un centro de datos local es un conjunto de servidores de tu propiedad, que controlas de manera privada. La computación en la nube tradicional (a diferencia de los modelos de computación en la nube híbrida o privada) implica, esencialmente, el arrendamiento de los recursos del centro de datos a un proveedor de servicios externo.

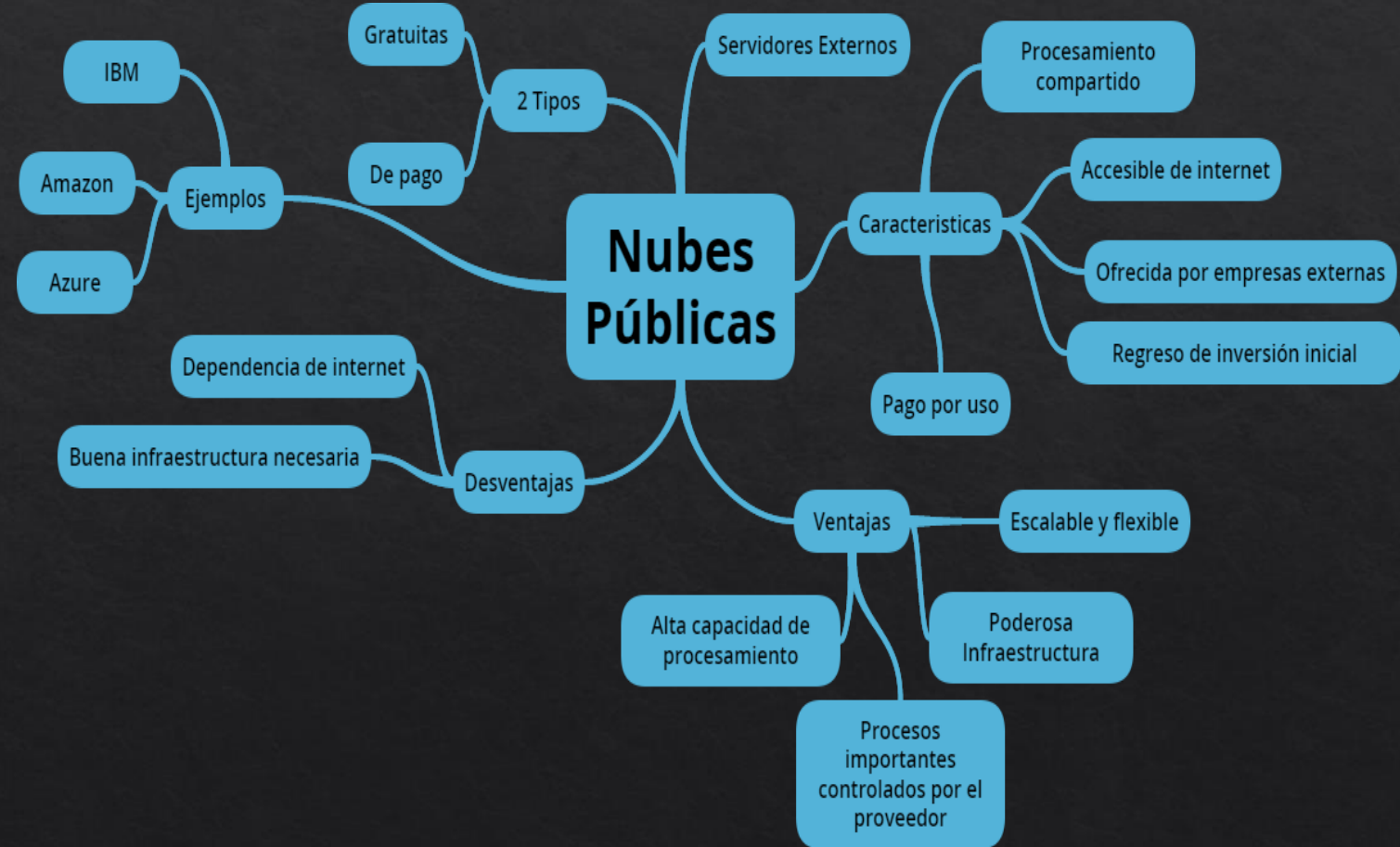
Los centros de datos locales, comúnmente conocidos como «locales», te permiten tener un control total de tu infraestructura, mientras que la computación en la nube es rentable y fácil de escalar vertical y horizontalmente.



Tipos de nubes

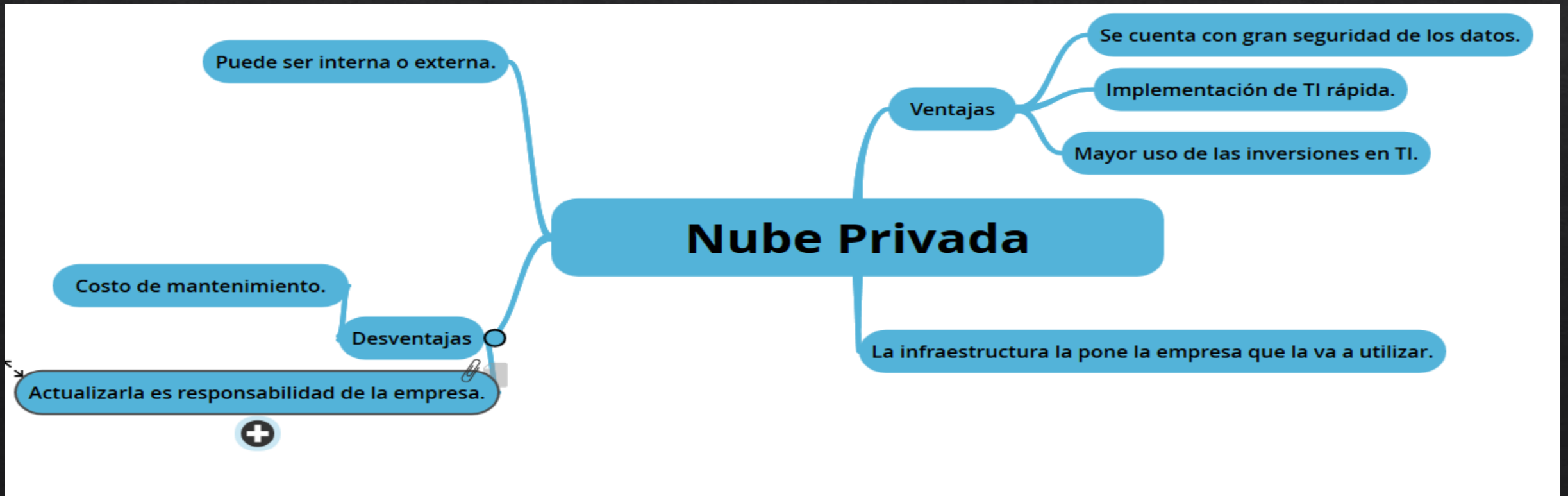
• Nubes públicas

- ❖ Son gestionadas por terceras partes
Son gestionadas por terceras partes.
- ❖ Los trabajos de los clientes pueden estar mezclados en los servidores, los sistemas de almacenamiento y otras infraestructuras de la nube.
- ❖ Los usuarios finales no conocen qué trabajos de otros clientes pueden estar corriendo
- ❖ Los usuarios finales no conocen qué trabajos de otros clientes pueden estar corriendo con los suyos propios.



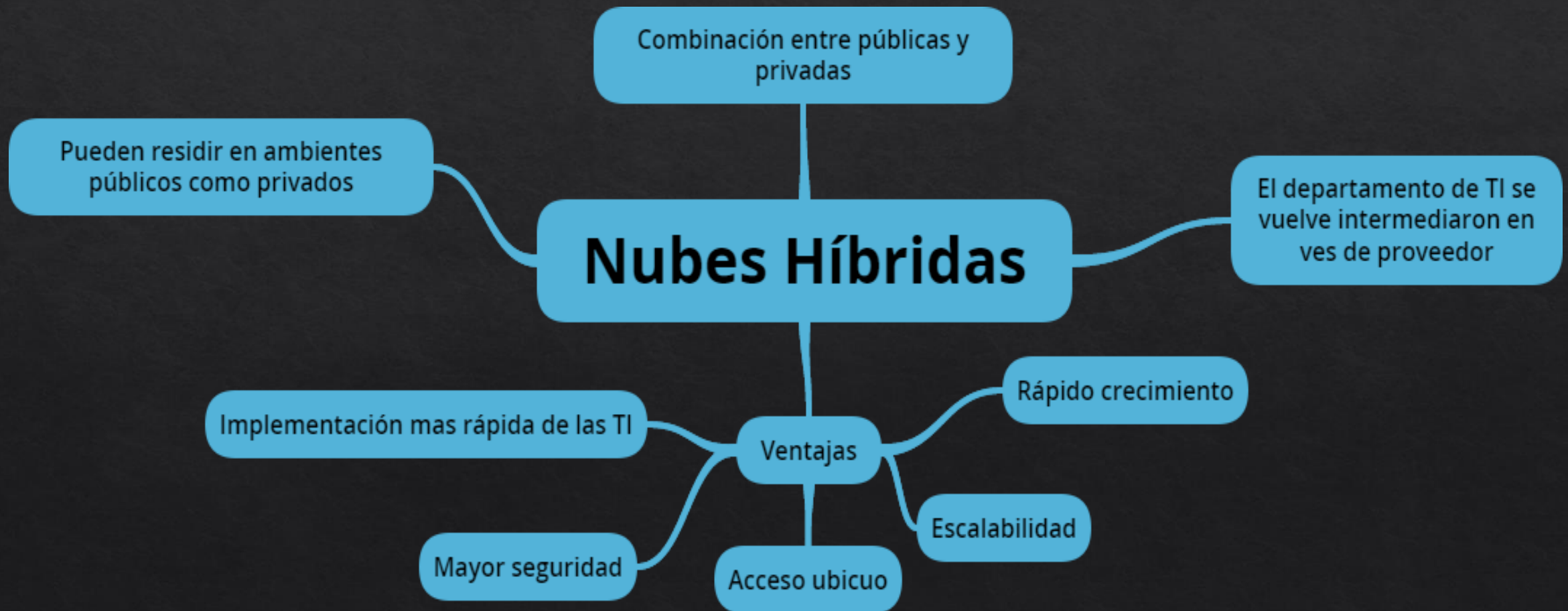
• Nubes privadas

- ❖ Son una buena opción para las compañías que necesitan alta protección de datos. Son una buena opción para las compañías que necesitan alta protección de datos.
- ❖ Operan en una infraestructura bajo demanda gestionada por un solo cliente que controla las aplicaciones que ejecuta y dónde las ejecuta.
- ❖ Son propietarios del servidor, la red, y los discos, y pueden decidir los usuarios autorizados para utilizar la infraestructura.



Nubes híbridas

- ❖ Combinan los modelos de nubes públicas y privadas. EC - IS
- ❖ El usuario es propietario de unas partes y comparte otras.



1.5 Como Migrar a la Nube



Son innumerables las estrategias de migración que podrá encontrar en la Web y que su propio distribuidor le ofrecerá. Algunas decisiones personales y otras recopiladas de diferentes fuentes a considerar en la migración a la nube que, al menos, debería incluir un plan de negocios de una empresa y que hemos articulado como una especie de Decálogo de propuestas de migración a la nube:

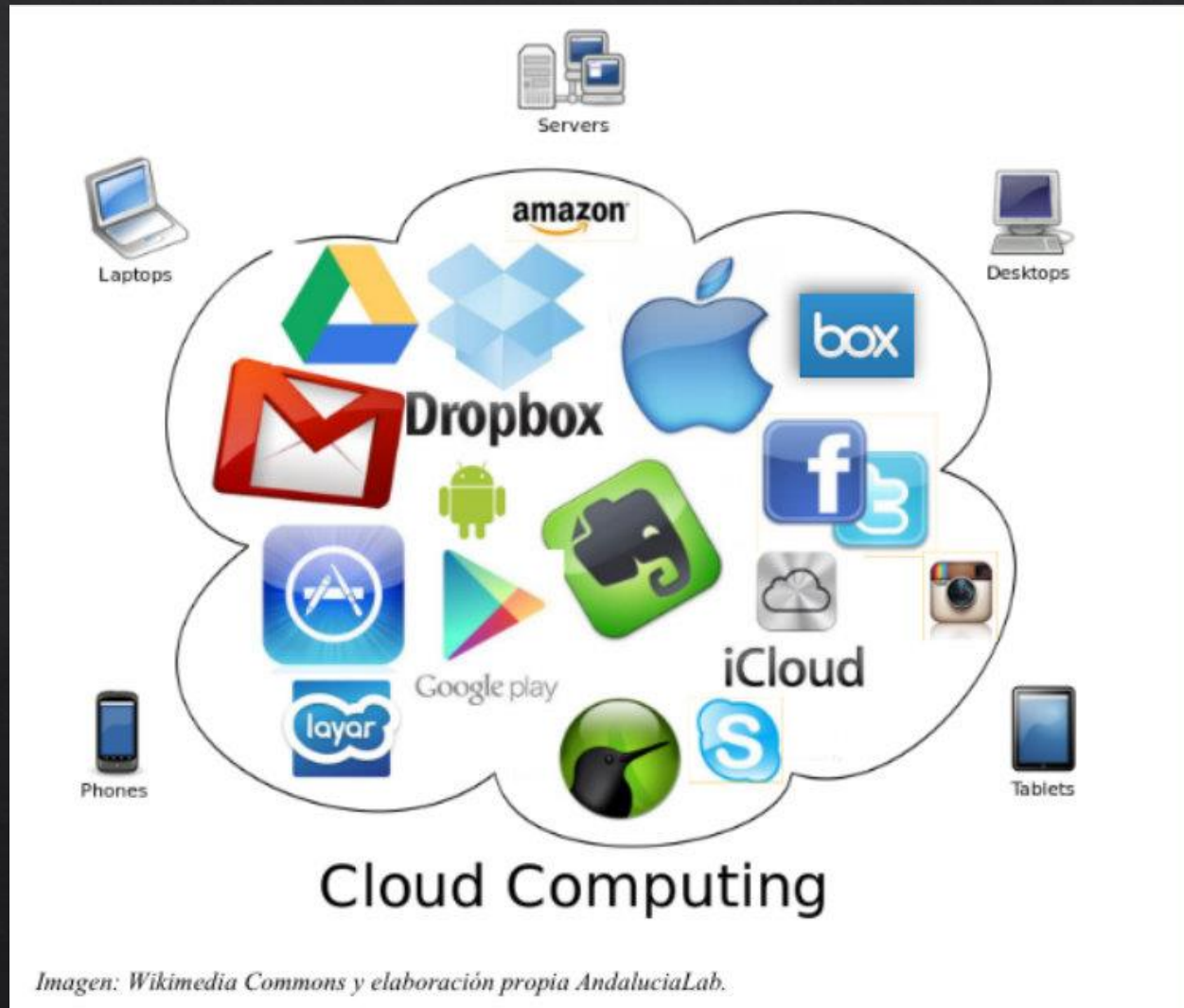


- ❖ **Realizar un análisis de la situación actual de los servicios de la empresa**
- ❖ **Estudiar las razones para migrar a la nube**
- ❖ **Evaluación del negocio:** ¿Qué servicios concretos se han de migrar? ¿Qué aplicaciones en vigor se han de llevar a la nube? ¿Cuáles nuevas? ¿Cuándo hacer la migración?
- ❖ **Elección del tipo de nube adecuada o nubes** (pública, privada, híbrida si es una organización puede pensar en el modelo “comunitaria”)
- ❖ **¿Qué servicios necesita de la nube? ¿Todos?** Es decir, gestión de software empresarial infraestructuras virtuales, almacenamiento, servidores o desarrollo de aplicaciones



- ◊ **El proceso específico de migración a la nube requiere un análisis de las diferentes opciones que ofrece el mercado contemplando aspectos anteriores.**
- ◊ **Elección del Proveedor.** Sin lugar a dudas uno de los puntos más importantes y clave en el proceso de migración.
- ◊ **Planear una estrategia para tomar las mejores decisiones en función de las necesidades empresariales específicas.**
- ◊ **Tener previsto un plan de emergencia y recuperación de la información en caso de catástrofes, con independencia del plan del proveedor.**
- ◊ **Afrontar la transición de migración a la nube teniendo en cuenta el tamaño de la compañía pero sobre todo LOS DATOS** (la cantidad de datos que se van a llevar a la nube y el correcto uso del ciclo de vida de dichos datos).

1.6 Servicios en línea en la Nube



CORREO Y COLABORACIÓN

- ◆ El correo electrónico en la nube es un beneficio personalizado y exclusivo para su empresa, que le proporciona seguridad y discreción desde la nube sin que usted se preocupe por nada.



WEBEX (Servicios de colaboración web)

- ◆ Esta solución le permite generar video y audio conferencias que conecten a su negocio de forma práctica y eficiente.



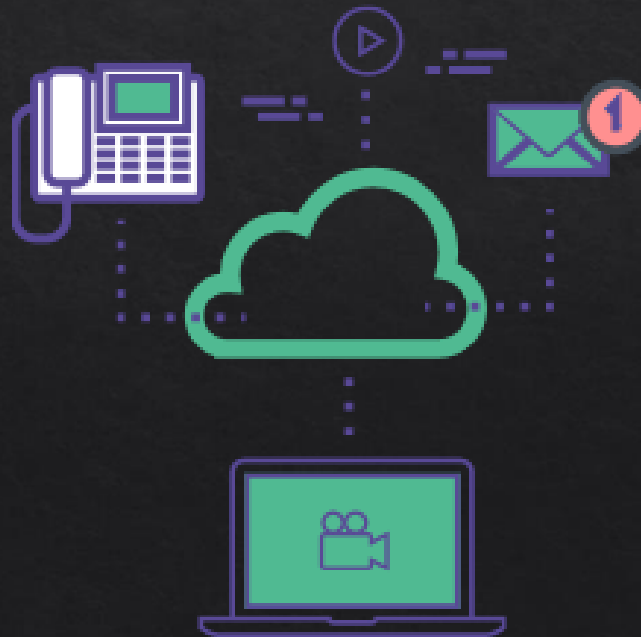
VIDEOCONFERENCIA EN LA NUBE

- ◆ Este servicio está especialmente dirigido a quien necesita unir salas de videoconferencia, Telepresencia con usuarios móviles (Tablet, pc o smartphone) conectados vía internet también desde cualquier parte del mundo.



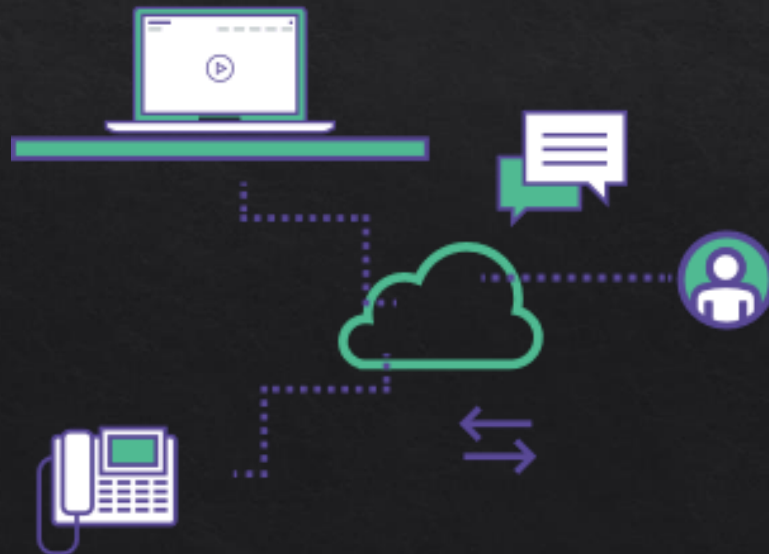
UCLOUD COMUNICACIÓN

- ◆ Mensajería y comunicaciones unificadas desde la nube (VoIP, chat, video llamada, presencia, salas de conferencias, salas virtuales y movilidad). Tenga a la mano las herramientas para la optimización laboral.



CLOUD CONTACT CENTER

- ◆ Un servicio diseñado para las empresas que necesitan dar un servicio eficaz de atención al cliente, como por ejemplo: tomar pedidos vía telefónica, hacer cobranza, labor de venta, relaciones de fidelidad, mesas de ayuda, información, actualización de bases de datos, encuestas de satisfacción, telemarketing o telemensajes y más.



SERVICIOS DE CONTENIDO

PLATAFORMA DIGITAL SIGNAGE

Integramos la plataforma tecnológica para administrar la difusión de contenidos multimedia, innovando la comunicación de los puntos de venta.



EVENTOS EN VIVO VIA WEB

transmisiones de eventos completamente en vivo por Internet.

